

①カウンセリング(約10分)

②歯磨き(約3分)

③器具装着(約1分)

④溶液の塗布(約3分)

⑤LED照射(約8分)

⑥2セット目(約15分) ※②～⑤の手順を繰り返します

⑦うがい(約1分)



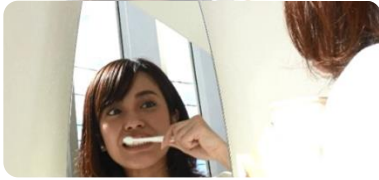
【施術効果を高めるポイント】

- ① 溶液を吹きかける前にボトルを振って
- ② 溶液を吹きかける前に歯の表面の水分をしっかりとふき取る。
- ③ LEDライトの照射は歯に対して直角に当たるようにセットすること。
- ④ LEDライトと歯の距離は熱を感じない程度に寄せてセットすること。



① 同意書へのご署名

サービス提供内容をご確認いただき、問題が無ければご署名をいただきます。



② 歯みがき(1回目)

いつもの歯磨きをしていただきます。
※歯磨き粉をつけます。



③ 色のトーンチェック

歯と色が近い番号(S〇〇)を確認します。
※標本は強く引けば抜くこともできます。



④ 紙エプロンの装着

汚れがついてしまわないように紙エプロンを付けます。(ザラザラとした面が表)



⑤ 保湿クリームの塗布

唇の乾燥を防ぐために保湿クリームを塗布していただきます。※リップクリームなど



⑥ マウスオープナー装着

マウスオープナーのくぼみの部分を片側ずつ唇に引っかけるように装着します。



⑦ 水分の拭き取り

ティッシュ等で歯の表面の水分や唾液をしっかりとふき取ります。



⑧ 溶液の塗布

ボトルをよく振り、真ん中・右・左と3プッシュ歯に吹きかけます。



⑨ 余分な溶液を取る

下に溜まった唾液、溶液を綿棒で吸いとる様に取り除きます。



⑩ アイガードの装着

LED光から目を守るアイガードを装着します。



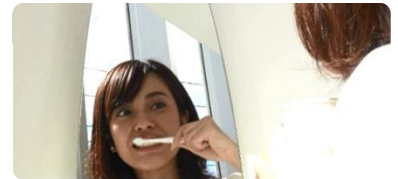
⑪ LED照射

スタートボタンを押し8分間LEDを歯に照射します。8分後プザーと共に自動で消灯します。



⑫ LED照射

唾液等がたれないように上を向きながら、アイガードとマウスオープナーを外します。



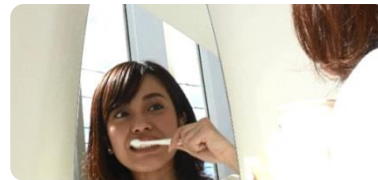
⑬ 歯みがき(2回目)

2回目の歯磨きを行います、この際は歯磨き粉を付けなくても大丈夫です。



⑭ 2セット目

⑥～⑫の工程をもう1セット繰り返し行います。



⑮ 歯みがき(3回目)

最後にもう一度歯みがきを行っていただきます。2回目同様に歯磨き粉は不要です。



⑯ トーンチェック

サイドシェードガイドを使って施術前との変化をご確認ください。